

- COMUNE DI URBINO -

Progetto:
**BANDO DI GARA PER LA SUB-CONCESSIONE DELLA GESTIONE DEI SERVIZI
 DI BAR-RISTORANTE-SELF SERVICE ALL'INTERNO DEL NODO DI SCAMBIO
 "PARCHEGGIO DI SANTA LUCIA"**

oggetto:
 ALLEGATO N. 1 - PLANIMETRIA LOCALI - SCALA 1:50

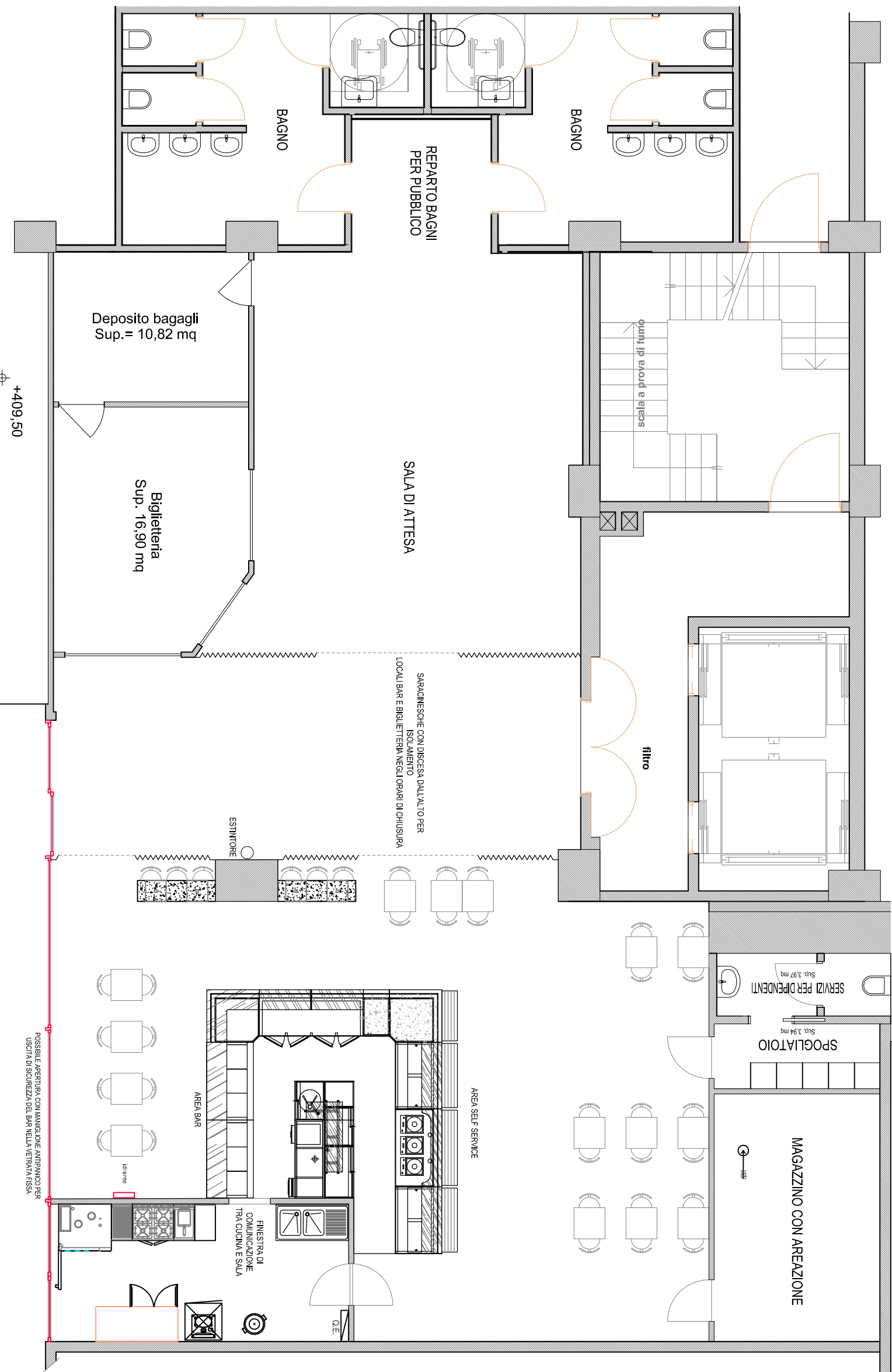
committente:
 URBINO SERVIZI S.p.A.
 Via Sant'Andrea n. 30 - 61029 Urbino (PU)
 TEL. : 0722 526000

progettista:
MICHELE POMPILI
 Via G. da Montefeltro, 5 - 61029 Urbino (PU)
 Cell. 347 9198450 - Tel/fax 0722 322411
 www.michelapompili.it - info@michelapompili.it

elaboratore:
DEFIARCHI
A1

ultima revisione: 20.10.2015
 scala: 1:50

dati:
 Arch. Maurizio Scaccià
 fine:
 STILE STANDARD



TUTTI I LOCALI SONO RISCALDATI CON POMPA DI CALORE E SPLIT A SOFFITTO

VASISTAS 122X74	VASISTAS 122X74	VASISTAS 180X74	VASISTAS 180X74	VASISTAS 180X74	VASISTAS 180X74	VASISTAS 124X74	VASISTAS 124X74
PORTA 128X210	PORTA 128X210	VETRATA FISSA 327X217	VETRATA FISSA 327X217	VETRATA FISSA 327X217	VETRATA FISSA 327X217	PORTA 121X210	PORTA 138X210

PORTA APRIIBILE AUTOMATICAMENTE

PORTA CON MANIGLIONE ANTIPANICO INTERNO 2 ANTE